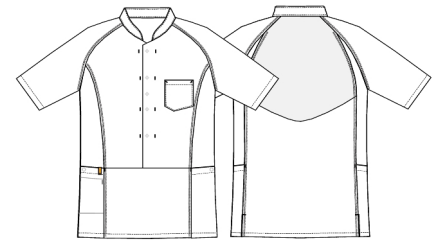


Date: 14-01-2019

15352-103-0-0-3501

## Unisex halvbussarong

**KENTAUR**<sup>®</sup>  
Work Wear of Denmark



- Kinakrage
- Flatlockstickningar
- Djup knappså
- Dold tryckknappstängning
- Extra tryckknapp på bröstet
- Diagonal tråddriktning i ryggen, som ger komfort och ergonomisk rörelsefrihet
- 1 bröstficka
- 2 höftfickor
- Ergonomiskt korrekt placerade höftfickor
- Invändig ficka
- Slits i sidan

**Kvalitet:** 65/35% P/B, 150 g/m<sup>2</sup>

**Färg:** melon m. vit flatlock 3501

**Konstruktion:** Plain

**Lagerst.:** produktionsorder



### Tvättinstruktion:



Måltolerance +/- 1 cm

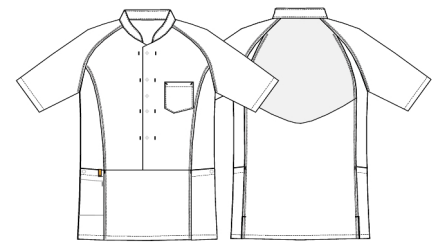
		XS	S	M	L	XL	2XL	3XL	4XL	5XL	6XL
Chest	A	96	104	112	120	132	144	156	168	180	192
Bottom	C	108,5	116,5	124,5	132,5	144,5	156,5	168,5	180,5	182	194
Sleeve- and shoulder length	D	42	43	44,5	45,5	46,5	47,5	48,5	49,5	29	30
Back length	F	71	72	73	74	75	76	77	78	77,5	78,5

Date: 14-01-2019

15352-103-0-0-4100

## Unisex halvbussarong

**KENTAUR**<sup>®</sup>  
Work Wear of Denmark



- Kinakrage
- Flatlockstickningar
- Djup knappså
- Dold tryckknappstängning
- Extra tryckknapp på bröstet
- Diagonal tråddriktning i ryggen, som ger komfort och ergonomisk rörelsefrihet
- 1 bröstficka
- 2 höftfickor
- Ergonomiskt korrekt placerade höftfickor
- Invändig ficka
- Slits i sidan

- Kvalitet:** 65/35% P/B, 150 g/m<sup>2</sup>
- Färg:** lavendel m. vit flatlock 4100
- Konstruktion:** Plain
- Lagerst.:** produktionsorder



### Tvättinstruktion:



Måltolerance +/- 1 cm

		XS	S	M	L	XL	2XL	3XL	4XL	5XL	6XL
Chest	A	96	104	112	120	132	144	156	168	180	192
Bottom	C	108,5	116,5	124,5	132,5	144,5	156,5	168,5	180,5	182	194
Sleeve- and shoulder length	D	42	43	44,5	45,5	46,5	47,5	48,5	49,5	29	30
Back length	F	71	72	73	74	75	76	77	78	77,5	78,5

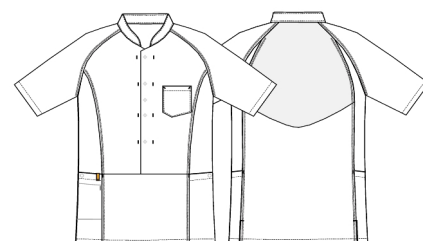
Date: 14-01-2019

15352-103-0-0-4104

## Unisex halvbussarong

# KENTAUR®

Work Wear of Denmark



- Kinakrage
- Flatlockstickningar
- Djup knappså
- Dold tryckknappstängning
- Extra tryckknapp på bröstet
- Diagonal tråddriktning i ryggen, som ger komfort och ergonomisk rörelsefrihet
- 1 bröstficka
- 2 höftfickor
- Ergonomiskt korrekt placerade höftfickor
- Invändig ficka
- Slits i sidan

**Kvalitet:** 65/35% P/B, 150 g/m<sup>2</sup>

**Färg:** bordeaux m. vit flatlock 4104

**Konstruktion:** Plain

**Lagerst.:** XS-4XL



### Tvättinstruktion:



Måltolerance +/- 1 cm

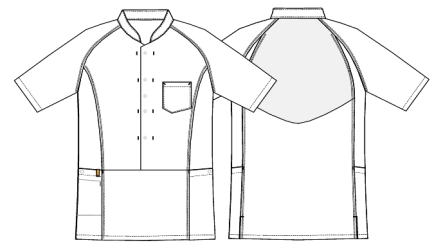
		XS	S	M	L	XL	2XL	3XL	4XL	5XL	6XL
Chest	A	96	104	112	120	132	144	156	168	180	192
Bottom	C	108,5	116,5	124,5	132,5	144,5	156,5	168,5	180,5	182	194
Sleeve- and shoulder length	D	42	43	44,5	45,5	46,5	47,5	48,5	49,5	29	30
Back length	F	71	72	73	74	75	76	77	78	77,5	78,5

Date: 14-01-2019

15352-103-0-0-5100

## Unisex halvbussarong

**KENTAUR**<sup>®</sup>  
Work Wear of Denmark



- Kinakrage
- Flatlockstickningar
- Djup knappså
- Dold tryckknappstängning
- Extra tryckknapp på bröstet
- Diagonal tråddriktning i ryggen, som ger komfort och ergonomisk rörelsefrihet
- 1 bröstficka
- 2 höftfickor
- Ergonomiskt korrekt placerade höftfickor
- Invändig ficka
- Slits i sidan

**Kvalitet:** 65/35% P/B, 150 g/m<sup>2</sup>

**Färg:** äpple m. vit flatlock 5100

**Konstruktion:** Plain

**Lagerst.:** XS-4XL



### Tvättinstruktion:



Måltolerance +/- 1 cm

		XS	S	M	L	XL	2XL	3XL	4XL	5XL	6XL
Chest	A	96	104	112	120	132	144	156	168	180	192
Bottom	C	108,5	116,5	124,5	132,5	144,5	156,5	168,5	180,5	182	194
Sleeve- and shoulder length	D	42	43	44,5	45,5	46,5	47,5	48,5	49,5	29	30
Back length	F	71	72	73	74	75	76	77	78	77,5	78,5

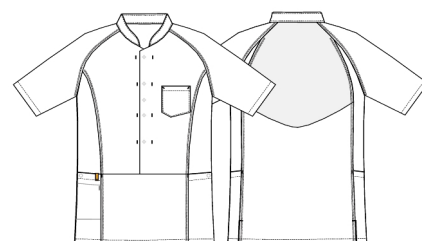
Date: 14-01-2019

15352-103-0-0-6261

## Unisex halvbussarong

# KENTAUR®

Work Wear of Denmark



- Kinakrage
- Flatlockstickningar
- Djup knappså
- Dold tryckknappstängning
- Extra tryckknapp på bröstet
- Diagonal tråddriktning i ryggen, som ger komfort och ergonomisk rörelsefrihet
- 1 bröstficka
- 2 höftfickor
- Ergonomiskt korrekt placerade höftfickor
- Invändig ficka
- Slits i sidan

**Kvalitet:** 65/35% P/B, 150 g/m<sup>2</sup>

**Färg:** ljusblå m. vit flatlock 6261

**Konstruktion:** Plain

**Lagerst.:** XS-4XL



### Tvättinstruktion:



Måltolerance +/- 1 cm

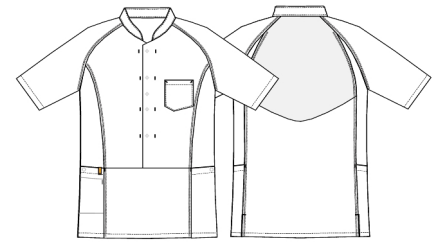
		XS	S	M	L	XL	2XL	3XL	4XL	5XL	6XL
Chest	A	96	104	112	120	132	144	156	168	180	192
Bottom	C	108,5	116,5	124,5	132,5	144,5	156,5	168,5	180,5	182	194
Sleeve- and shoulder length	D	42	43	44,5	45,5	46,5	47,5	48,5	49,5	29	30
Back length	F	71	72	73	74	75	76	77	78	77,5	78,5

Date: 14-01-2019

15352-103-0-0-6301

## Unisex halvbussarong

**KENTAUR**<sup>®</sup>  
Work Wear of Denmark



- Kinakrage
- Flatlockstickningar
- Djup knappså
- Dold tryckknappstängning
- Extra tryckknapp på bröstet
- Diagonal tråddriktning i ryggen, som ger komfort och ergonomisk rörelsefrihet
- 1 bröstficka
- 2 höftfickor
- Ergonomiskt korrekt placerade höftfickor
- Invändig ficka
- Slits i sidan

**Kvalitet:** 65/35% P/B, 150 g/m<sup>2</sup>

**Färg:** sailorblå m. vit flatlock 6301

**Konstruktion:** Plain

**Lagerst.:** XS-4XL



### Tvättinstruktion:



Måltolerance +/- 1 cm

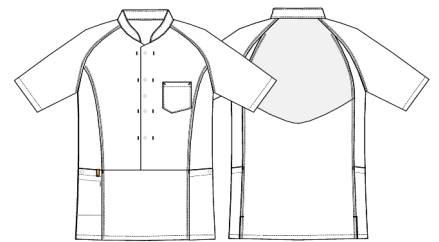
		XS	S	M	L	XL	2XL	3XL	4XL	5XL	6XL
Chest	A	96	104	112	120	132	144	156	168	180	192
Bottom	C	108,5	116,5	124,5	132,5	144,5	156,5	168,5	180,5	182	194
Sleeve- and shoulder length	D	42	43	44,5	45,5	46,5	47,5	48,5	49,5	29	30
Back length	F	71	72	73	74	75	76	77	78	77,5	78,5

Date: 14-01-2019

15352-103-0-0-7201

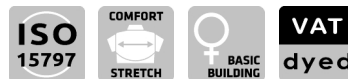
## Unisex halvbussarong

**KENTAUR**<sup>®</sup>  
Work Wear of Denmark



- Kinakrage
- Flatlockstickningar
- Djup knappslå
- Dold tryckknappstängning
- Extra tryckknapp på bröstet
- Diagonal tråddriktning i ryggen, som ger komfort och ergonomisk rörelsefrihet
- 1 bröstficka
- 2 höftfickor
- Ergonomiskt korrekt placerade höftfickor
- Invändig ficka
- Slits i sidan

- Kvalitet:** 65/35% P/B, 150 g/m<sup>2</sup>
- Färg:** grafitgrå m. vit flatlock 7201
- Konstruktion:** Plain
- Lagerst.:** XS-4XL



### Tvättinstruktion:



Måltolerance +/- 1 cm

		XS	S	M	L	XL	2XL	3XL	4XL	5XL	6XL
Chest	A	96	104	112	120	132	144	156	168	180	192
Bottom	C	108,5	116,5	124,5	132,5	144,5	156,5	168,5	180,5	182	194
Sleeve- and shoulder length	D	42	43	44,5	45,5	46,5	47,5	48,5	49,5	29	30
Back length	F	71	72	73	74	75	76	77	78	77,5	78,5