

Date: 24-01-2020

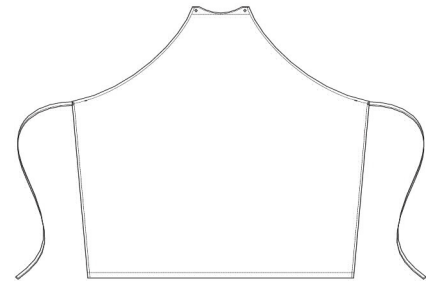
30536-102-0-0-620

## Förkläde

**KENTAUR**<sup>®</sup>  
Work Wear of Denmark



- \* Klassisk och stilren design
- \* Används för 25236, 15235, 25235
- \* Sydda band
- \* Tyckknappar för montering på jacka
- \* Steamerhenk
- \* B: 90 cm x H: 100 cm



**Kvalitet:** 65/35% P/B, 210 g/m<sup>2</sup>

**Färg:** mörk marine 620

**Konstruktion:** 2X1 Twill

**Lagerst.:** one size



### Tvättinstruktion

Måltolerance .

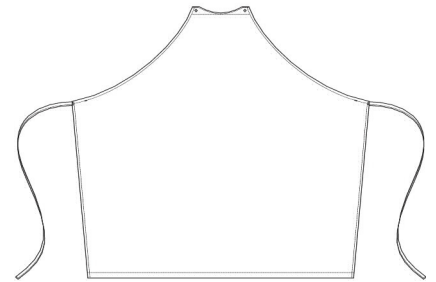
		UNI
Length center front after wash	A	100
Waist width	B	90
Bottom width	C	80

Date: 24-01-2020

30536-102-0-0-700

## Förkläde

**KENTAUR**<sup>®</sup>  
Work Wear of Denmark



- \* Klassisk och stilren design
- \* Används för 25236, 15235, 25235
- \* Sydda band
- \* Tyckknappar för montering på jacka
- \* Steamerhenk
- \* B: 90 cm x H: 100 cm

**Kvalitet:** 65/35% P/B, 210 g/m<sup>2</sup>

**Färg:** svart 700

**Konstruktion:** 2X1 Twill

**Lagerst.:** one size



### Tvättinstruktion

Kan tvättas enligt ISO15797. Tvättas före användning. Använd den angivna temperaturen vid tvätt. Färgtapp kan förekomma vid användning av desinfektionsmedel.

För att minska skynklar bör maskinen inte fyllas mer än 2/3.

Måltolerance +/- 1 cm. Mätningar er efter tvätt. Alla mätt är i cm.

		UNI
Length center front after wash	A	100
Waist width	B	90
Bottom width	C	80

Date: 24-01-2020

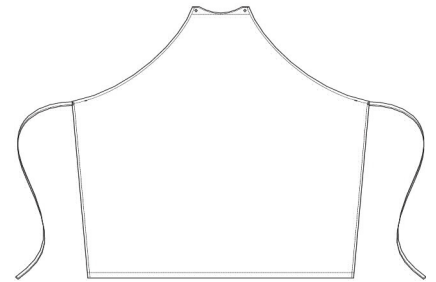
30536-102-0-0-709

## Förkläde

**KENTAUR**<sup>®</sup>  
Work Wear of Denmark



- \* Klassisk och stilren design
- \* Används för 25236, 15235, 25235
- \* Sydda band
- \* Tyckknappar för montering på jacka
- \* Steamerhenk
- \* B: 90 cm x H: 100 cm



**Kvalitet:** 65/35% P/B, 210 g/m<sup>2</sup>

**Färg:** charcoal 709

**Konstruktion:** 2X1 Twill

**Lagerst.:** one size



### Tvättinstruktion

Måltolerance .

		UNI
Length center front after wash	A	100
Waist width	B	90
Bottom width	C	80