



Polly YTFÖRSTÄRKARE

För säker ytbehandling av alla golv i miljöer med hårt slitage och där golv behöver ett nytt slitaskikt. Extra hög slitstyrka. Mycket hållbar för minimalt underhåll. Vilket innebär längre intervaller mellan lättskurning/nyläggning. Fantastiskt lätt att stryka ut. Torkar mycket snabbt. God resistens mot alkali. Innehåller polyuretan.

Artikelnummer

161223 (5 liter)

pH-värde

Ca 8,5 i koncentrat

Användningsytor



Användningssätt



Gipeco[®]
SMART CLEANTECH



pH-värde

Ca 8,5 i koncentrat.

Varuinformation/Skyddsföreskrifter

Se säkerhetsdatablad

Lagring

Lagras svalt eller i rumstemperatur.
Tål ej frost. Lagringsstabiliteten i obruten förpackning är minst 2 år

Transportförpackning

3x5 liter i kartong

ADR

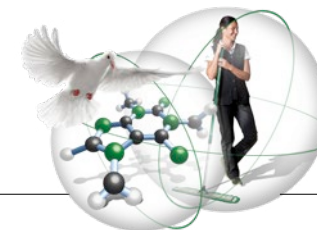
Ej klassad

Artikelnummer

161223 (5 liter)

2015-05-10

Polly YTFÖRSTÄRKARE



Ytförstärkare med extra hög slitstyrka. Innehåller polyuretan. God resistens mot alkali.

Avsedd för säker ytbehandling av golv i miljöer med hårt slitage och där golv behöver ett nytt slitskikt.

Produktegenskaper

Polly är en säker ytförstärkare med extra hög slitstyrka och hållbarhet, innehåller polyuretan. Fantastiskt lätt att stryka ut. 1 liter räcker till 40–70 kvm. Filmbildningstiden är kort, torkar snabbt. Polly har god resistens mot alkali. Gamla och slitna golv erhåller ett nytt slitskikt som är lättstädad. Kan högvarvspoleras, är polerbar vid 1500 rpm. Polly kan avlägsnas med Gipeco Polishbort Goaway eller Dipex.

Dosering

- Outspädd i tunt jämt lager.
- För extra blank yta: outspädd i 2–3 tunna jämna lager.

Bruksanvisning

Tillse att golvet före ytbehandling är noggrant rengjort från gammal polish, polishrester, tvättvaxer och smuts etc. Använd Gipeco Polishbort Goaway eller Dipex. De golv som kräver grundbehandling eller porfyllning bör behandlas med Gipeco Grundpolish Baseon eller Porfyllare Lino innan Polly påförs golvet. Lägg ut Polly i tunna lager jämnt fördelat över golvytan. Låt golvytan torka minst 2 timmar mellan strykningarna. Ytan är "gåtor" efter ca 30 minuter.

Anmärkning

För bästa resultat, följ alltid anvisningar enligt separata behandlingsblad för respektive golvmaterial.