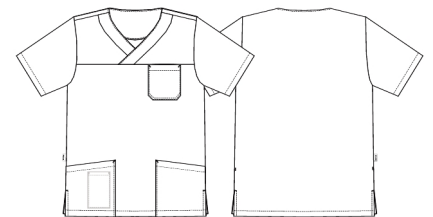


Date: 07-09-2018

25048-103-0-0-305

Unisex bussarong

KENTAUR[®]
Work Wear of Denmark



- V-ringning
- 1 bröstficka
- 2 höftfickor
- Invändig separat mobilficka i höftficka
- Slits i sidan

Kvalitet: 65/35% P/B, 150 g/m²

Färg: melon 305

Konstruktion: Plain

Lagerst.: 2XS-3XL



Tvättinstruktion:



Måltolerance +/- 1 cm

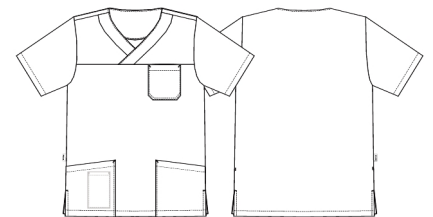
| | | 2XS | XS | S | M | L | XL | 2XL | 3XL | 4XL | 5XL | 6XL |
|--------------|---|-------|-------|-------|-------|-------|-------|-------|-------|-------|-------|-------|
| Chest | A | 100,5 | 108,5 | 116,5 | 124,5 | 132,5 | 142,5 | 152,5 | 162,5 | 172,5 | 182,5 | 192,5 |
| Bottom | B | 100,5 | 108,5 | 116,5 | 124,5 | 132,5 | 142,5 | 152,5 | 162,5 | 172,5 | 182,5 | 192,5 |
| Sleevelength | C | 28 | 28 | 28,5 | 29 | 29,5 | 30 | 30 | 30,5 | 31 | 31,5 | 32 |
| Backlength | E | 70,5 | 71,5 | 72,5 | 77,5 | 78,5 | 79,5 | 80,5 | 81,5 | 82,5 | 83,5 | 84,5 |

Date: 07-09-2018

25048-103-0-0-401

Unisex bussarong

KENTAUR[®]
Work Wear of Denmark



- V-ringning
- 1 bröstficka
- 2 höftfickor
- Invändig separat mobilficka i höftficka
- Slits i sidan

Kvalitet: 65/35% P/B, 150 g/m²

Färg: bordeaux 401

Konstruktion: Plain

Lagerst.: 2XS-3XL



Tvättinstruktion:



Måltolerance +/- 1 cm

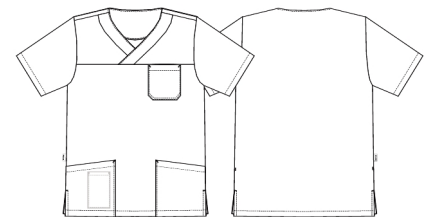
| | | 2XS | XS | S | M | L | XL | 2XL | 3XL | 4XL | 5XL | 6XL |
|--------------|---|-------|-------|-------|-------|-------|-------|-------|-------|-------|-------|-------|
| Chest | A | 100,5 | 108,5 | 116,5 | 124,5 | 132,5 | 142,5 | 152,5 | 162,5 | 172,5 | 182,5 | 192,5 |
| Bottom | B | 100,5 | 108,5 | 116,5 | 124,5 | 132,5 | 142,5 | 152,5 | 162,5 | 172,5 | 182,5 | 192,5 |
| Sleevelength | C | 28 | 28 | 28,5 | 29 | 29,5 | 30 | 30 | 30,5 | 31 | 31,5 | 32 |
| Backlength | E | 70,5 | 71,5 | 72,5 | 77,5 | 78,5 | 79,5 | 80,5 | 81,5 | 82,5 | 83,5 | 84,5 |

Date: 07-09-2018

25048-103-0-0-402

Unisex bussarong

KENTAUR[®]
Work Wear of Denmark



- V-ringning
- 1 bröstficka
- 2 höftfickor
- Invändig separat mobilficka i höftficka
- Slits i sidan

Kvalitet: 65/35% P/B, 150 g/m²

Färg: röd 402

Konstruktion: Plain

Lagerst.: 2XS-3XL



Tvättinstruktion:



Måltolerance +/- 1 cm

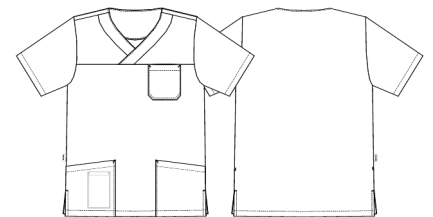
| | | 2XS | XS | S | M | L | XL | 2XL | 3XL | 4XL | 5XL | 6XL |
|--------------|---|-------|-------|-------|-------|-------|-------|-------|-------|-------|-------|-------|
| Chest | A | 100,5 | 108,5 | 116,5 | 124,5 | 132,5 | 142,5 | 152,5 | 162,5 | 172,5 | 182,5 | 192,5 |
| Bottom | B | 100,5 | 108,5 | 116,5 | 124,5 | 132,5 | 142,5 | 152,5 | 162,5 | 172,5 | 182,5 | 192,5 |
| Sleevelength | C | 28 | 28 | 28,5 | 29 | 29,5 | 30 | 30 | 30,5 | 31 | 31,5 | 32 |
| Backlength | E | 70,5 | 71,5 | 72,5 | 77,5 | 78,5 | 79,5 | 80,5 | 81,5 | 82,5 | 83,5 | 84,5 |

Date: 07-09-2018

25048-103-0-0-406

Unisex bussarong

KENTAUR[®]
Work Wear of Denmark



- V-ringning
- 1 bröstficka
- 2 höftfickor
- Invändig separat mobilficka i höftficka
- Slits i sidan

Kvalitet: 65/35% P/B, 150 g/m²

Färg: lavendel 406

Konstruktion: Plain

Lagerst.: 2XS-3XL



Tvättinstruktion:



Måltolerance +/- 1 cm

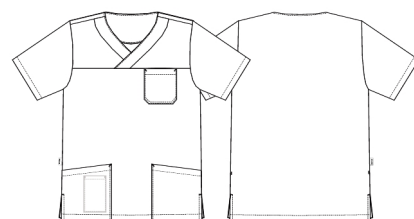
| | | 2XS | XS | S | M | L | XL | 2XL | 3XL | 4XL | 5XL | 6XL |
|--------------|---|-------|-------|-------|-------|-------|-------|-------|-------|-------|-------|-------|
| Chest | A | 100,5 | 108,5 | 116,5 | 124,5 | 132,5 | 142,5 | 152,5 | 162,5 | 172,5 | 182,5 | 192,5 |
| Bottom | B | 100,5 | 108,5 | 116,5 | 124,5 | 132,5 | 142,5 | 152,5 | 162,5 | 172,5 | 182,5 | 192,5 |
| Sleevelength | C | 28 | 28 | 28,5 | 29 | 29,5 | 30 | 30 | 30,5 | 31 | 31,5 | 32 |
| Backlength | E | 70,5 | 71,5 | 72,5 | 77,5 | 78,5 | 79,5 | 80,5 | 81,5 | 82,5 | 83,5 | 84,5 |

Date: 07-09-2018

25048-103-0-0-515

Unisex bussarong

KENTAUR[®]
Work Wear of Denmark



- V-ringning
- 1 bröstficka
- 2 höftfickor
- Invändig separat mobilficka i höftficka
- Slits i sidan

Kvalitet: 65/35% P/B, 150 g/m²

Färg: äpple 515

Konstruktion: Plain

Lagerst.: 2XS-3XL



Tvättinstruktion:



Måltolerance +/- 1 cm

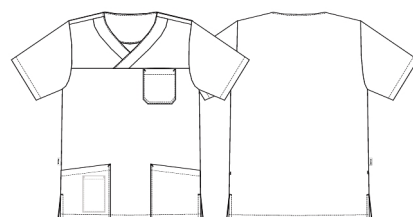
| | | 2XS | XS | S | M | L | XL | 2XL | 3XL | 4XL | 5XL | 6XL |
|--------------|---|-------|-------|-------|-------|-------|-------|-------|-------|-------|-------|-------|
| Chest | A | 100,5 | 108,5 | 116,5 | 124,5 | 132,5 | 142,5 | 152,5 | 162,5 | 172,5 | 182,5 | 192,5 |
| Bottom | B | 100,5 | 108,5 | 116,5 | 124,5 | 132,5 | 142,5 | 152,5 | 162,5 | 172,5 | 182,5 | 192,5 |
| Sleevelength | C | 28 | 28 | 28,5 | 29 | 29,5 | 30 | 30 | 30,5 | 31 | 31,5 | 32 |
| Backlength | E | 70,5 | 71,5 | 72,5 | 77,5 | 78,5 | 79,5 | 80,5 | 81,5 | 82,5 | 83,5 | 84,5 |

Date: 07-09-2018

25048-103-0-0-603

Unisex bussarong

KENTAUR[®]
Work Wear of Denmark



- V-ringning
- 1 bröstficka
- 2 höftfickor
- Invändig separat mobilficka i höftficka
- Slits i sidan

Kvalitet: 65/35% P/B, 150 g/m²

Färg: sailorblå 603

Konstruktion: Plain

Lagerst.: 2XS-3XL



Tvättinstruktion:



Måltolerance +/- 1 cm

| | | 2XS | XS | S | M | L | XL | 2XL | 3XL | 4XL | 5XL | 6XL |
|--------------|---|-------|-------|-------|-------|-------|-------|-------|-------|-------|-------|-------|
| Chest | A | 100,5 | 108,5 | 116,5 | 124,5 | 132,5 | 142,5 | 152,5 | 162,5 | 172,5 | 182,5 | 192,5 |
| Bottom | B | 100,5 | 108,5 | 116,5 | 124,5 | 132,5 | 142,5 | 152,5 | 162,5 | 172,5 | 182,5 | 192,5 |
| Sleevelength | C | 28 | 28 | 28,5 | 29 | 29,5 | 30 | 30 | 30,5 | 31 | 31,5 | 32 |
| Backlength | E | 70,5 | 71,5 | 72,5 | 77,5 | 78,5 | 79,5 | 80,5 | 81,5 | 82,5 | 83,5 | 84,5 |

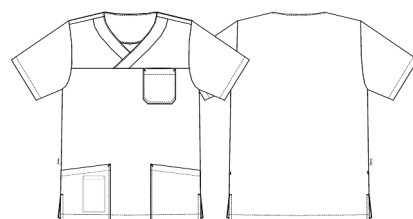
Date: 07-09-2018

25048-103-0-0-626

Unisex bussarong

KENTAUR®

Work Wear of Denmark



- V-ringning
- 1 bröstficka
- 2 höftfickor
- Invändig separat mobilficka i höftficka
- Slits i sidan

Kvalitet: 65/35% P/B, 150 g/m²

Färg: ljus blå 626

Konstruktion: Plain

Lagerst.:



Tvättinstruktion:



Måltolerance +/- 1 cm

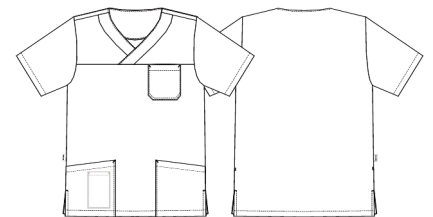
| | | 2XS | XS | S | M | L | XL | 2XL | 3XL | 4XL | 5XL | 6XL |
|--------------|---|-------|-------|-------|-------|-------|-------|-------|-------|-------|-------|-------|
| Chest | A | 100,5 | 108,5 | 116,5 | 124,5 | 132,5 | 142,5 | 152,5 | 162,5 | 172,5 | 182,5 | 192,5 |
| Bottom | B | 100,5 | 108,5 | 116,5 | 124,5 | 132,5 | 142,5 | 152,5 | 162,5 | 172,5 | 182,5 | 192,5 |
| Sleevelength | C | 28 | 28 | 28,5 | 29 | 29,5 | 30 | 30 | 30,5 | 31 | 31,5 | 32 |
| Backlength | E | 70,5 | 71,5 | 72,5 | 77,5 | 78,5 | 79,5 | 80,5 | 81,5 | 82,5 | 83,5 | 84,5 |

Date: 07-09-2018

25048-103-0-0-702

Unisex bussarong

KENTAUR[®]
Work Wear of Denmark



- V-ringning
- 1 bröstficka
- 2 höftfickor
- Invändig separat mobilficka i höftficka
- Slits i sidan

Kvalitet: 65/35% P/B, 150 g/m²

Färg: grafitgrå 702

Konstruktion: Plain

Lagerst.: 2XS-3XL



Tvättinstruktion:



Måltolerance +/- 1 cm

| | | 2XS | XS | S | M | L | XL | 2XL | 3XL | 4XL | 5XL | 6XL |
|--------------|---|-------|-------|-------|-------|-------|-------|-------|-------|-------|-------|-------|
| Chest | A | 100,5 | 108,5 | 116,5 | 124,5 | 132,5 | 142,5 | 152,5 | 162,5 | 172,5 | 182,5 | 192,5 |
| Bottom | B | 100,5 | 108,5 | 116,5 | 124,5 | 132,5 | 142,5 | 152,5 | 162,5 | 172,5 | 182,5 | 192,5 |
| Sleevelength | C | 28 | 28 | 28,5 | 29 | 29,5 | 30 | 30 | 30,5 | 31 | 31,5 | 32 |
| Backlength | E | 70,5 | 71,5 | 72,5 | 77,5 | 78,5 | 79,5 | 80,5 | 81,5 | 82,5 | 83,5 | 84,5 |