

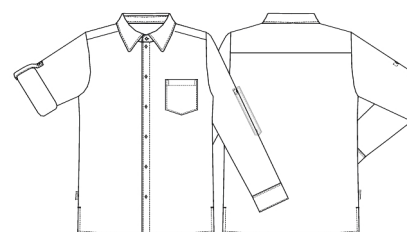
Date: 27-05-2019

2520-103-0-0-103

Herrskjorta

KENTAUR®

Work Wear of Denmark



- 1 bröstficka
- Klassiskt snitt
- Lång ärm med invändig slejf för upprullning
- Slits i sidan

Kvalitet: 65/35% P/B, 150

Färg: vit 103

Konstruktion: Plain

Lagerst.: XS-4XL



Tvättinstruktion:



Måltolerance +/- 1 cm

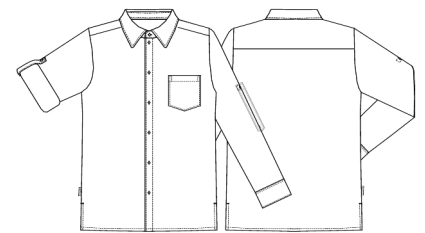
| | | XS | S | M | L | XL | 2XL | 3XL | 4XL | 5XL | 6XL |
|--------------|---|------|------|------|------|------|------|------|------|------|------|
| Chest | A | 101 | 107 | 113 | 119 | 127 | 135 | 143 | 151 | 159 | 167 |
| Bottom | B | 101 | 107 | 113 | 119 | 127 | 135 | 143 | 151 | 159 | 167 |
| Sleevelength | C | 64 | 64,5 | 65 | 65,5 | 66 | 67,5 | 69 | 70 | 71,5 | 72,5 |
| Backlength | E | 78,5 | 79 | 79,5 | 80 | 80,5 | 81 | 81,5 | 82 | 82,5 | 83 |
| Collarwidth | | 35,7 | 37,1 | 38,7 | 40,3 | 41,9 | 43,5 | 44,9 | 46,5 | 48,1 | 49,7 |

Date: 27-05-2019

2520-103-0-0-700

Herrskjorta

KENTAUR
Work Wear of Denmark



- 1 bröstficka
- Klassiskt snitt
- Lång ärm med invändig slejf för upprullning
- Slits i sidan

Kvalitet: 65/35% P/B, 150

Färg: svart 700

Konstruktion: Plain

Lagerst.: XS-4XL



Tvättinstruktion:



Måltolerance +/- 1 cm

| | | XS | S | M | L | XL | 2XL | 3XL | 4XL | 5XL | 6XL |
|--------------|---|------|------|------|------|------|------|------|------|------|------|
| Chest | A | 101 | 107 | 113 | 119 | 127 | 135 | 143 | 151 | 159 | 167 |
| Bottom | B | 101 | 107 | 113 | 119 | 127 | 135 | 143 | 151 | 159 | 167 |
| Sleevelength | C | 64 | 64,5 | 65 | 65,5 | 66 | 67,5 | 69 | 70 | 71,5 | 72,5 |
| Backlength | E | 78,5 | 79 | 79,5 | 80 | 80,5 | 81 | 81,5 | 82 | 82,5 | 83 |
| Collarwidth | | 35,7 | 37,1 | 38,7 | 40,3 | 41,9 | 43,5 | 44,9 | 46,5 | 48,1 | 49,7 |