

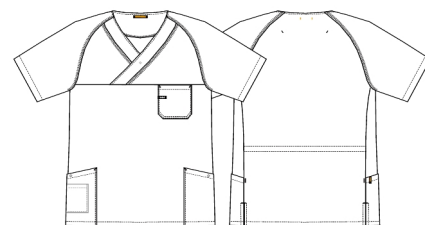
Date: 17-05-2019

25349-924-0-0-4171

## Unisex bussarong

# KENTAUR®

Work Wear of Denmark



- V-ringning
- Flatlockstickningar
- Dold tryckknappstängning i hals
- Raglanärm
- 1 bröstficka med rem till ID kort
- 2 höftfickor med dolda tryckknappstängning
- Ergonomiskt korrekt placerade höftfickor
- Invändig separat mobilficka i höftficka
- Invändig midje justering i rygg
- Slits i sidan

**Kvalitet:** 50/50% CLY/P, 195

**Färg:** cassis m. vit flatlock 4171

**Konstruktion:** 2X1 Twill

**Lagerst.:** XS-4XL



### Tvättinstruktion:



Måltolerance +/- 1 cm

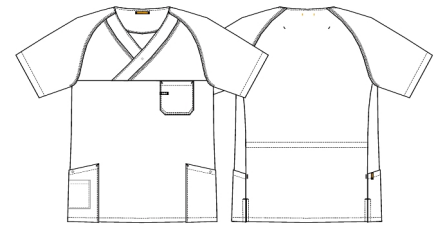
		2XS	XS	S	M	L	XL	2XL	3XL	4XL	5XL
Chest	A	100,5	108,5	116,5	124,5	132,5	142,5	152,5	162,5	172,5	182,5
Bottom	B	100,5	108,5	116,5	124,5	132,5	142,5	152,5	162,5	172,5	182,5
Sleeve- and shoulder length	C	41	42,5	44	45	46,5	47,5	49	50,5	51,5	53,5
Backlength	D	70,5	71,5	72,5	77,5	78,5	79,5	80,5	81,5	82,5	83,5

Date: 17-05-2019

25349-924-0-0-6101

## Unisex bussarong

**KENTAUR**  
Work Wear of Denmark



- V-ringning
- Flatlockstickningar
- Dold tryckknappstängning i hals
- Raglanärm
- 1 bröstficka med rem till ID kort
- 2 höftfickor med dolda tryckknappstängning
- Ergonomiskt korrekt placerade höftfickor
- Invändig separat mobilficka i höftficka
- Invändig midje justering i rygg
- Slits i sidan

**Kvalitet:** 50/50% CLY/P, 195

**Färg:** marin m. vit flatlock 6101

**Konstruktion:** 2X1 Twill

**Lagerst.:** XS-4XL



### Tvättinstruktion:



Måltolerance +/- 1 cm

		2XS	XS	S	M	L	XL	2XL	3XL	4XL	5XL
Chest	A	100,5	108,5	116,5	124,5	132,5	142,5	152,5	162,5	172,5	182,5
Bottom	B	100,5	108,5	116,5	124,5	132,5	142,5	152,5	162,5	172,5	182,5
Sleeve- and shoulder length	C	41	42,5	44	45	46,5	47,5	49	50,5	51,5	53,5
Backlength	D	70,5	71,5	72,5	77,5	78,5	79,5	80,5	81,5	82,5	83,5

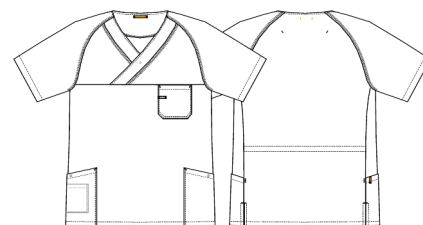
Date: 17-05-2019

25349-924-0-0-6431

## Unisex bussarong

# KENTAUR®

Work Wear of Denmark



- V-ringning
- Flatlockstickningar
- Dold tryckknappstängning i hals
- Raglanärm
- 1 bröstficka med rem till ID kort
- 2 höftfickor med dolda tryckknappstängning
- Ergonomiskt korrekt placerade höftfickor
- Invändig separat mobilficka i höftficka
- Invändig midje justering i rygg
- Slits i sidan

**Kvalitet:** 50/50% CLY/P, 195

**Färg:** pale blue m. vit flatlock 6431

**Konstruktion:** 2X1 Twill

**Lagerst.:** XS-4XL



### Tvättinstruktion:



Måltolerance +/- 1 cm

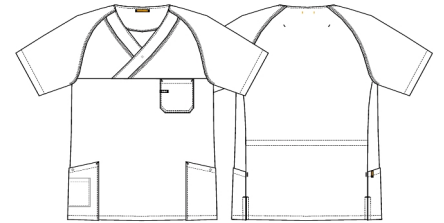
		2XS	XS	S	M	L	XL	2XL	3XL	4XL	5XL
Chest	A	100,5	108,5	116,5	124,5	132,5	142,5	152,5	162,5	172,5	182,5
Bottom	B	100,5	108,5	116,5	124,5	132,5	142,5	152,5	162,5	172,5	182,5
Sleeve- and shoulder length	C	41	42,5	44	45	46,5	47,5	49	50,5	51,5	53,5
Backlength	D	70,5	71,5	72,5	77,5	78,5	79,5	80,5	81,5	82,5	83,5

Date: 17-05-2019

25349-924-0-0-6511

## Unisex bussarong

**KENTAUR**  
Work Wear of Denmark



- V-ringning
- Flatlockstickningar
- Dold tryckknappstängning i hals
- Raglanärm
- 1 bröstficka med rem till ID kort
- 2 höftfickor med dolda tryckknappstängning
- Ergonomiskt korrekt placerade höftfickor
- Invändig separat mobilficka i höftficka
- Invändig midje justering i rygg
- Slits i sidan

**Kvalitet:** 50/50% CLY/P, 195

**Färg:** turkos m. vit flatlock 6511

**Konstruktion:** 2X1 Twill

**Lagerst.:** XS-4XL



### Tvättinstruktion:



Måltolerance +/- 1 cm

		2XS	XS	S	M	L	XL	2XL	3XL	4XL	5XL
Chest	A	100,5	108,5	116,5	124,5	132,5	142,5	152,5	162,5	172,5	182,5
Bottom	B	100,5	108,5	116,5	124,5	132,5	142,5	152,5	162,5	172,5	182,5
Sleeve- and shoulder length	C	41	42,5	44	45	46,5	47,5	49	50,5	51,5	53,5
Backlength	D	70,5	71,5	72,5	77,5	78,5	79,5	80,5	81,5	82,5	83,5