

Body/Kroppsmått	44	46	48	50	52	54	56	58	60	62	64
1. Chest/Bröstvidd	88	92	96	100	104	108	112	116	120	124	128
2. Waist/Midjevidd	76	80	84	88	92	96	100	104	108	112	116

## REGULAR

Normal	C46	C48	C50	C52	C54	C56	C58	C60	C62	C64
3. Jkt Chest/Bröstvidd	107	111	115	119	123	127	131	135	139	143
4. Jkt Waist/Livvidd	96	100	104	108	113	118	124	130	136	142
5. Jkt Sleeve/Ärmlängd	62	63	64	65	66	67	68	69	70	71
6. Jkt back/Kavajlängd	72	73	74	75	76	77	78	79	80	81
7. Trs waist/Linning	82	86	90	94	99	104	110	116	122	126
8. Trs Inseam/Byxlängd	79	80	81	82	83	84	84	84	84	84

## REGULAR

Long	C146	C148	C150	C152	C154	C156	C158	C160	C162	C164
3. Jkt Chest/Bröstvidd	107	111	115	119	123	127	131	135	139	143
4. Jkt Waist/Livvidd	96	100	104	108	113	118	124	130	136	142
5. Jkt Sleeve/Ärmlängd	65	66	67	68	69	70	71	72	73	74
6. Jkt back/Kavajlängd	75	76	77	78	79	80	81	81,5	82	82,5
7. Trs waist/Linning	82	86	90	94	99	104	110	116	122	126
8. Trs Inseam/Byxlängd	84	85	86	87	88	89	89	89	89	89

## REGULAR

Short	C92	C96	C100	C104	C108	C112	C116	C120	C124	C128
3. Jkt Chest/Bröstvidd	107	111	115	119	123	127	131	135	139	143
4. Jkt Waist/Livvidd	96	100	104	108	113	118	124	130	136	142
5. Jkt Sleeve/Ärmlängd	60	61	62	63	64	65	66	67	68	69
6. Jkt back/Kavajlängd	69	70	71	72	73	74	75	75,5	76	76,5
7. Trs waist/Linning	82	86	90	94	99	104	110	116	122	126
8. Trs Inseam/Byxlängd	75	76	77	78	79	80	80	80	80	80

## REGULAR

Short + waist	D92	D96	D100	D104	D108	D112	D116	D120	D124	D128
3. Jkt Chest/Bröstvidd	107	111	115	119	123	127	131	135	139	143
4. Jkt Waist/Livvidd	103	107	110	114	119	124	129	134	139	144
5. Jkt Sleeve/Ärmlängd	60	61	62	63	64	65	66	67	68	69
6. Jkt back/Kavajlängd	69	70	71	72	73	74	75	75,5	76	76,5
7. Trs waist/Linning	89	93	97	101	105	109	113	117	121	125
8. Trs Inseam/Byxlängd	75	76	77	78	79	80	80	80	80	80

## SLIM

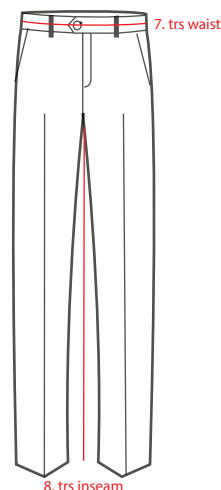
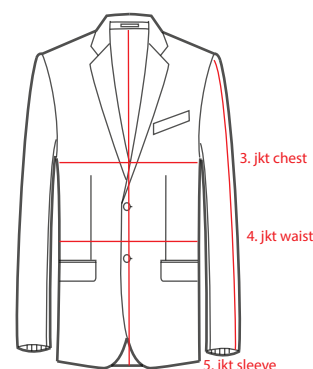
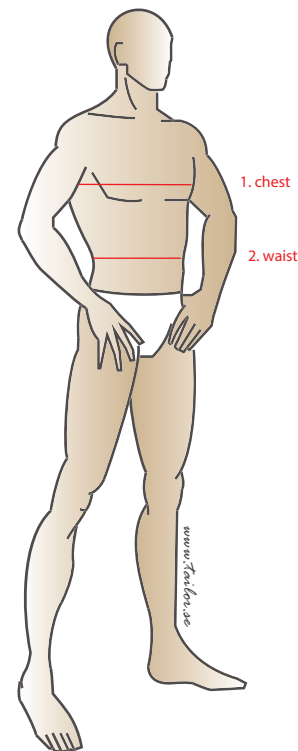
Normal Slim	B44	B46	B48	B50	B52	B54	B56	B58	B60	B62
3. Jkt Chest/Bröstvidd	97	101	105	109	113	117	121	125	129	133
4. Jkt Waist/Livvidd	87	91	95	99	103	108	113	118	123	128
5. Jkt Sleeve/Ärmlängd	62	63	64	65	66	67	68	69	70	71
6. Jkt back/Kavajlängd	69	70	71	72	73	74	75	76	76,5	77
7. Trs waist/Linning	78	82	86	90	94	98	102	106	110	114
8. Trs Inseam/Byxlängd	77	78	79	80	81	82	83	83	83	83

## SLIM

Long Slim	B144	B146	B148	B150	B152	B154	B156	B158	B160	B162
3. Jkt Chest/Bröstvidd	97	101	105	109	113	117	121	125	129	133
4. Jkt Waist/Livvidd	87	91	95	99	103	108	113	118	123	128
5. Jkt Sleeve/Ärmlängd	65	66	67	68	69	70	71	72	73	74
6. Jkt back/Kavajlängd	72	73	74	75	76	77	78	79	79,5	80
7. Trs waist/Linning	78	82	86	90	94	98	102	106	110	114
8. Trs Inseam/Byxlängd	82	83	84	85	86	87	88	88	88	88

## SLIM

Short Slim	B92	B96	B100	B104	B108	B112	B116	B120	B124
3. Jkt Chest/Bröstvidd	101	105	109	113	117	121	125	129	133
4. Jkt Waist/Livvidd	91	95	99	103	108	113	118	123	128
5. Jkt Sleeve/Ärmlängd	61	62	63	64	65	66	67	68	69
6. Jkt back/Kavajlängd	67	68	69	70	71	72	73	73,5	74
7. Trs waist/Linning	82	86	90	94	98	102	106	110	114
8. Trs Inseam/Byxlängd	74	75	76	77	78	79	79	79	79





Body/Kroppsmått	44	46	48	50	52	54	56	58	60	62	64
1. Chest/Bröstvidd	88	92	96	100	104	108	112	116	120	124	128
2. Waist/Midjevidd	76	80	84	88	92	96	100	104	108	112	116

TAILORED

Normal	46	48	50	52	54	56	58	60	62	64
3. Jkt Chest/Bröstvidd	105	109	113	117	121	125	129	133	137	141
4. Jkt Waist/Livvidd	94	98	102	106	111	116	122	128	134	140
5. Jkt Sleeve/Ärmlängd	62	63	64	65	66	67	68	69	70	71
6. Jkt back/Kavajlängd	72	73	74	75	76	77	78	79	80	81
7. Trs waist/Linning	82	86	90	94	99	104	110	116	122	126
8. Trs Inseam/Byxlängd	79	80	81	82	83	84	84	84	84	84

TAILORED

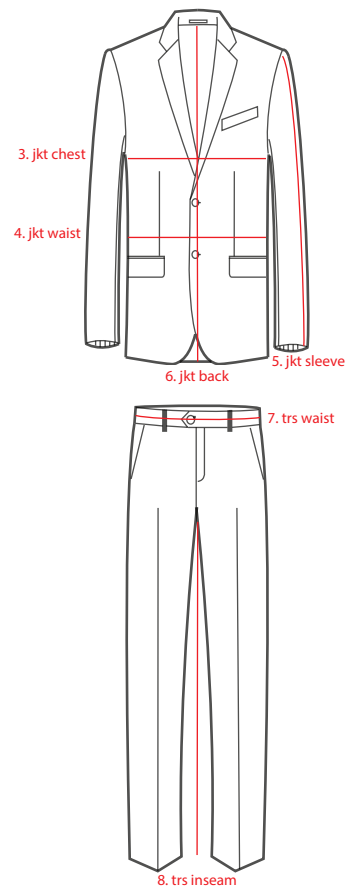
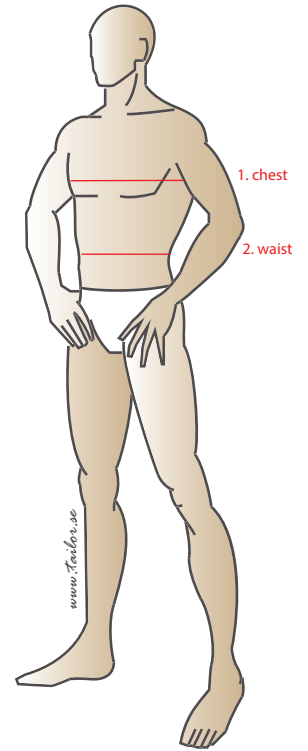
Long	146	148	150	152	154	156	158	160	162	164
3. Jkt Chest/Bröstvidd	105	109	113	117	121	125	129	133	137	141
4. Jkt Waist/Livvidd	94	98	102	106	111	116	122	128	134	140
5. Jkt Sleeve/Ärmlängd	65	66	67	68	69	70	71	72	73	74
6. Jkt back/Kavajlängd	75	76	77	78	79	80	81	81,5	82	82,5
7. Trs waist/Linning	82	86	90	94	99	104	110	116	122	126
8. Trs Inseam/Byxlängd	84	85	86	87	88	89	89	89	89	89

TAILORED

Short	92	96	100	104	108	112	116	120	124	128
3. Jkt Chest/Bröstvidd	105	109	113	117	121	125	129	133	137	141
4. Jkt Waist/Livvidd	94	98	102	106	111	116	122	128	134	140
5. Jkt Sleeve/Ärmlängd	60	61	62	63	64	65	66	67	68	69
6. Jkt back/Kavajlängd	69	70	71	72	73	74	75	75,5	76	76,5
7. Trs waist/Linning	82	86	90	94	99	104	110	116	122	126
8. Trs Inseam/Byxlängd	75	76	77	78	79	80	80	80	80	80

TAILORED

Short + waist	D92	D96	D100	D104	D108	D112	D116	D120	D124	D128
3. Jkt Chest/Bröstvidd	105	109	113	117	121	125	129	133	137	141
4. Jkt Waist/Livvidd	101	105	108	110	117	122	127	132	137	142
5. Jkt Sleeve/Ärmlängd	60	61	62	63	64	65	66	67	68	69
6. Jkt back/Kavajlängd	69	70	71	72	73	74	75	75,5	76	76,5
7. Trs waist/Linning	89	93	97	101	105	109	113	117	121	125
8. Trs Inseam/Byxlängd	75	76	77	78	79	80	80	80	80	80



# Tailor MÅTTGUIDE PASSFORM & STORLEKAR HERR

---

## KROPPSFORM & VIDDER:

- B-vidd** SLIM FIT = Smal kroppsform, finns i 3 längder.  
Bröst och midja är ca 5-6 cm smalare än Regular samt mindre över axel, rygg och ärm.
- C-vidd** REGULAR FIT = Normal kroppsform, finns i 3 längder.
- D-vidd** REGULAR FIT med XL-WAIST = Kraftig passform för runda magar, finns i kort längd.  
Kavajens midjevidd är ca +6 cm större än Regular C-vidd, bröstvidden är oförändrad.  
Byxans midjevidd är ca +7 cm större än Regular C-vidd.
- B/C-vidd** TAILORED FIT = Smal / Normal kroppsform, finns i 3 längder.  
Bröst och midja är ca 2-3 cm smalare än Regular Fit samt något lite mindre över axel, rygg och ärm. Tailored Fit finns även i D-vidd.

## HERR STORLEKARNAS UPPBYGGNAD:

Ex. Bröstvidd 100 cm = kavaj storlek 50 (100 delat med 2 = 50) Byxans storlek följer kavajen.

## PLAGGETS LÄNGD:




ex size,

- 50 NORMAL LÄNGD = Kroppslängd ca 177-187 cm.
- 150 LÅNG LÄNGD = Kroppslängd ca 186-195 cm.
- 100 KORT LÄNGD = Kroppslängd ca 168-178 cm.

## MIX & MATCH:

Kombinera olika storlekar efter kroppsformen!

Ta hänsyn till om kunden har långa eller korta ben och armar, lång eller kort bål/överkropp.

		<u>normal</u>	<u>lång</u>	<u>kort</u>	<u>kort</u>
	REGULAR FIT Normal Kroppsform	C50	C150	C100	D100
	SLIM FIT Smal Kroppsform	B50	B150	B100	
	TAILORED FIT Smal/Normal Kroppsform	50	150	100	D100

Titta på respektive kvalitet i katalogen eller [www.tailor.se](http://www.tailor.se) vilken passform och vilka storlekar som finns på Tailor´s Servicelager!

# Tailor MÅTTAGNINGSGUIDE HERR

Så här mäter och läser du de olika måttbenämningarna!

KROPPSMÅTT / BODY = Kroppens mått

Kavaj - Kostym - Väst - Rock

1. Bröstvidden mäts på bredaste stället högt i armhålan med rak hållning och blicken rakt fram. Måttbandet vågrätt. Läs av storlek i Kroppsmåttlistan.
2. Om vald kvalitet har både slim och regular välj passform efter kroppsform.
3. Välj storlek efter kroppslängd med hänsyn till ärmlängd och kort eller lång bål.

Byxa

Alt 1. Midjevidden mäts på smalaste stället, läs av i Kroppsmåttlistan.

Alt 2. Enklare är att mäta höftens omkrets där byxan är tänkt att sitta. Mät direkt på kroppen och jämföra med byxlinningens plaggmått i måttlistan.

Alt 3. Allra enklast är att mäta linningen på en byxa som passar och jämföra med byxlinningens plaggmått i måttlistan.

3. Benlängden mäts från grenen ner till golvet utan skor på. Enklast är dock att mäta innersömmen på en byxa som är bra i längd.

PLAGGMÅTT / GARMENT = Plaggets mått

Måttlistor med aktuella plaggmått hittar du på [www.tailor.se](http://www.tailor.se)

Plaggmått uppdateras ibland med hänsyn till modets växlingar och kan därför variera något över tid.

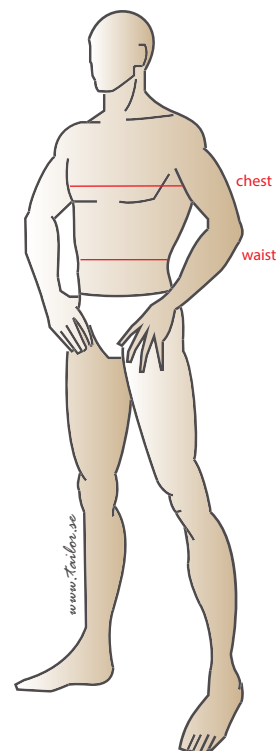
Grund passformen är dock alltid densamma.

RÖRELSEVIDD/EASE =

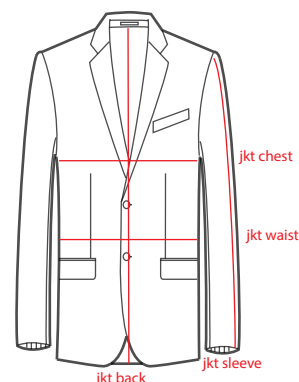
Det tillägg som är gjort för plaggets funktion i repektive

passform Slim, Regular och Tailored Fit

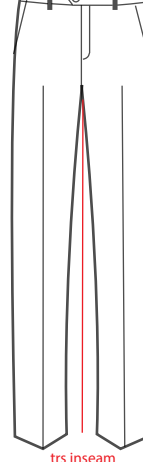
Titta på respektive kvalitet i katalogen eller [www.tailor.se](http://www.tailor.se) vilken passform och vilka storlekar som finns på Tailor's Servicelager!



Kroppslängd



trs waist



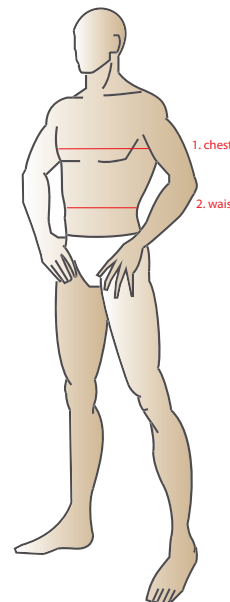
# STORLEKAR OCH PASSFORM HERR & DAM

Kroppsmått - Body	Size	44	46	48	50	52	54	56	58	60	62	64
1. Bröstvidth - Chest		88	92	96	100	104	108	112	116	120	124	128
2. Midjevidd - Waist		76	80	84	88	92	96	100	104	108	112	116

## Tänk på!

Måtten i tabellen är kroppsmått som ligger till grund för den rätta storleken i plagget. Mät med stramt måttband i underkläder eller med tunna kläder på.

1. Kavajens storlek bestäms av **bröstvidden** - Mät bröstets omkrets på bredaste stället med rak hållning och blicken rakt fram. Var noga med att måttbandet ligger horisontellt och inte halkar ner på ryggen.
2. Byxans storlek bestäms av **midjevidden** - Enklast är att mäta omkretsen där byxan är tänkt att sitta och jämföra med linningens **plaggmått**, se måttlista [www.tailor.se](http://www.tailor.se)

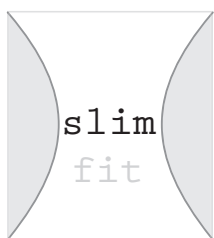


## Måttlista

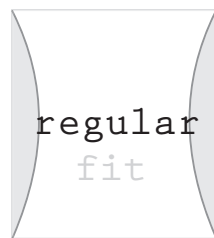
Kompleta måttlistor med **plaggmått** på vidder och längder hittar du på [www.tailor.se](http://www.tailor.se)

## Hitta rätt form!

TAILORS kostymer, blazers och byxor finns i olika passformer. Titta på respektive kvalitet vilken passform och vilka storlekar som finns på Tailors Servicelager.



Smal kroppsform  
B - vidd  
Finns i 2-3 längder



Normal kroppsform  
C + D - vidd  
Finns i 3 längder



Smal/Normal kroppsform  
Finns även i D - vidd  
Finns i 3 längder

## Måttlista

Komplett måttlista med **plaggmått** på vidder och längder hittar du på [www.tailor.se](http://www.tailor.se)