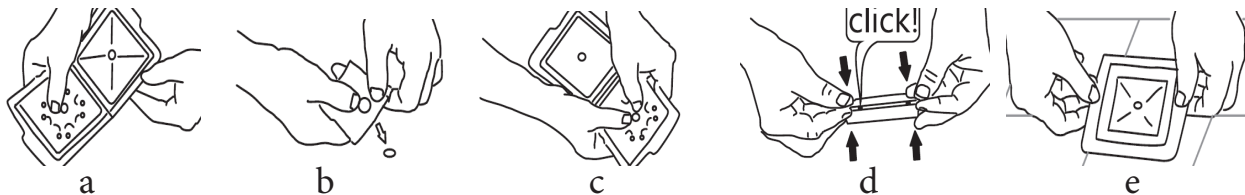


Silverfiskfälla S-trap

Instruktioner:

Fällan bör placeras på jämna ytor (på golvet). Just silverfiskar har en förmåga att scanna av området. Pga detta får fällan inte flyttas efter utplacering.

- Öppna fällan försiktigt utan att vidröra insidans mitt, där våtlim är placerat, och ta ut en tablett med attraktionsämne ur påsen (a+b)
- Placera tabletten i mitten av fällan, innanför ringen av våtlim, och stäng sedan fällan igen (c+d)
- Placera fällan på en jämn yta på golvet, placera den ej på en matta eller en heltäckningsmatta (e)



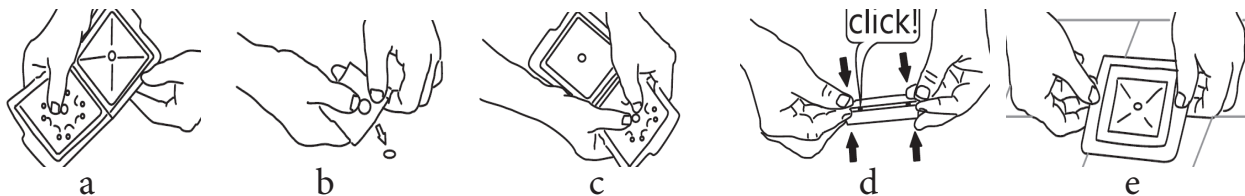
- * En öppen fällas hållbarhet är begränsad på grund av att attraktionsämnet i tabletten förlorar sin verkningsgrad över tid. Under normala förhållanden bör tabletten bytas ut var fjärde vecka.
- * Fällan kommer att vara effektiv då den används under en längre tid på ett enskilt ställe. Det innebär dock att det är nödvändigt att bibehålla en konstant och tillräckligt hög grad av koncentration i attraktionsämnet i tabletten inuti fällan, att fällan inte flyttas efter utplacering samt att insekterna identifierar fällan som ett säkert ställe.
- * Fällan innehåller inga potentiellt skadliga ämnen. Tabletten med attraktionsämnet är livsmedelsbaserad och är inte på något sätt farlig för varken människor eller husdjur.
- * Fällan är enkel att använda.
- * Effektiv i upp till ca 8 veckor (förutsatt att tabletten byts ut under tiden)
- * Använda fällor betraktas som kommunalt avfall. Produkten innehåller inga kemiska ämnen.
- * Innehåller 2 stycken fällor samt 2 stycken tillhörande tabletter.
- * Patentskyddad produkt med hållbarhet 12 månader (obruten förpackning).

Silverfiskfälla S-trap

Instruktioner:

Fällan bör placeras på jämna ytor (på golvet). Just silverfiskar har en förmåga att scanna av området. Pga detta får fällan inte flyttas efter utplacering.

- Öppna fällan försiktigt utan att vidröra insidans mitt, där våtlim är placerat, och ta ut en tablett med attraktionsämne ur påsen (a+b)
- Placera tabletten i mitten av fällan, innanför ringen av våtlim, och stäng sedan fällan igen (c+d)
- Placera fällan på en jämn yta på golvet, placera den ej på en matta eller en heltäckningsmatta (e)



- * En öppen fällas hållbarhet är begränsad på grund av att attraktionsämnet i tabletten förlorar sin verkningsgrad över tid. Under normala förhållanden bör tabletten bytas ut var fjärde vecka.
- * Fällan kommer att vara effektiv då den används under en längre tid på ett enskilt ställe. Det innebär dock att det är nödvändigt att bibehålla en konstant och tillräckligt hög grad av koncentration i attraktionsämnet i tabletten inuti fällan, att fällan inte flyttas efter utplacering samt att insekterna identifierar fällan som ett säkert ställe.
- * Fällan innehåller inga potentiellt skadliga ämnen. Tabletten med attraktionsämnet är livsmedelsbaserad och är inte på något sätt farlig för varken människor eller husdjur.
- * Fällan är enkel att använda.
- * Effektiv i upp till ca 8 veckor (förutsatt att tabletten byts ut under tiden)
- * Använda fällor betraktas som kommunalt avfall. Produkten innehåller inga kemiska ämnen.
- * Innehåller 2 stycken fällor samt 2 stycken tillhörande tabletter.
- * Patentskyddad produkt med hållbarhet 12 månader (obruten förpackning).